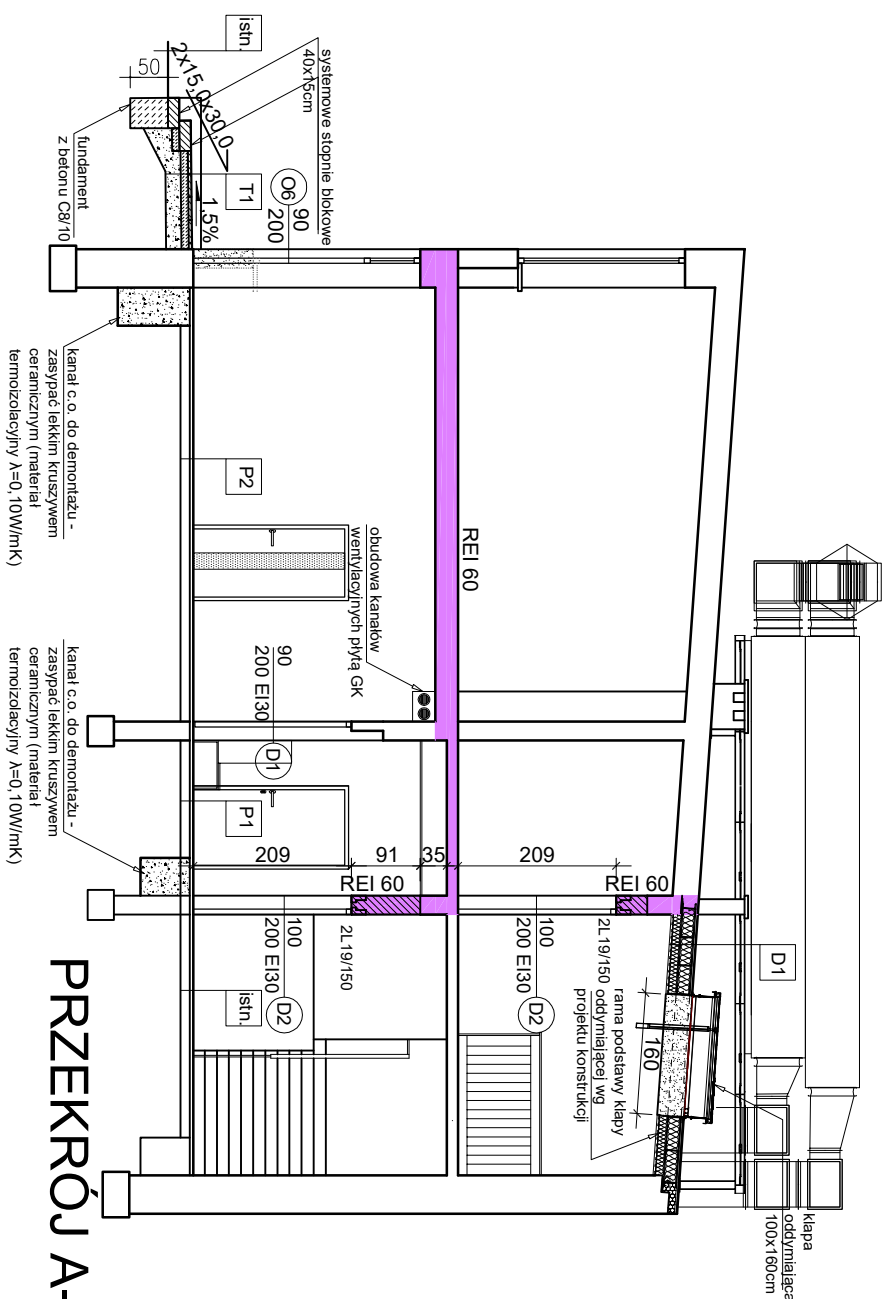
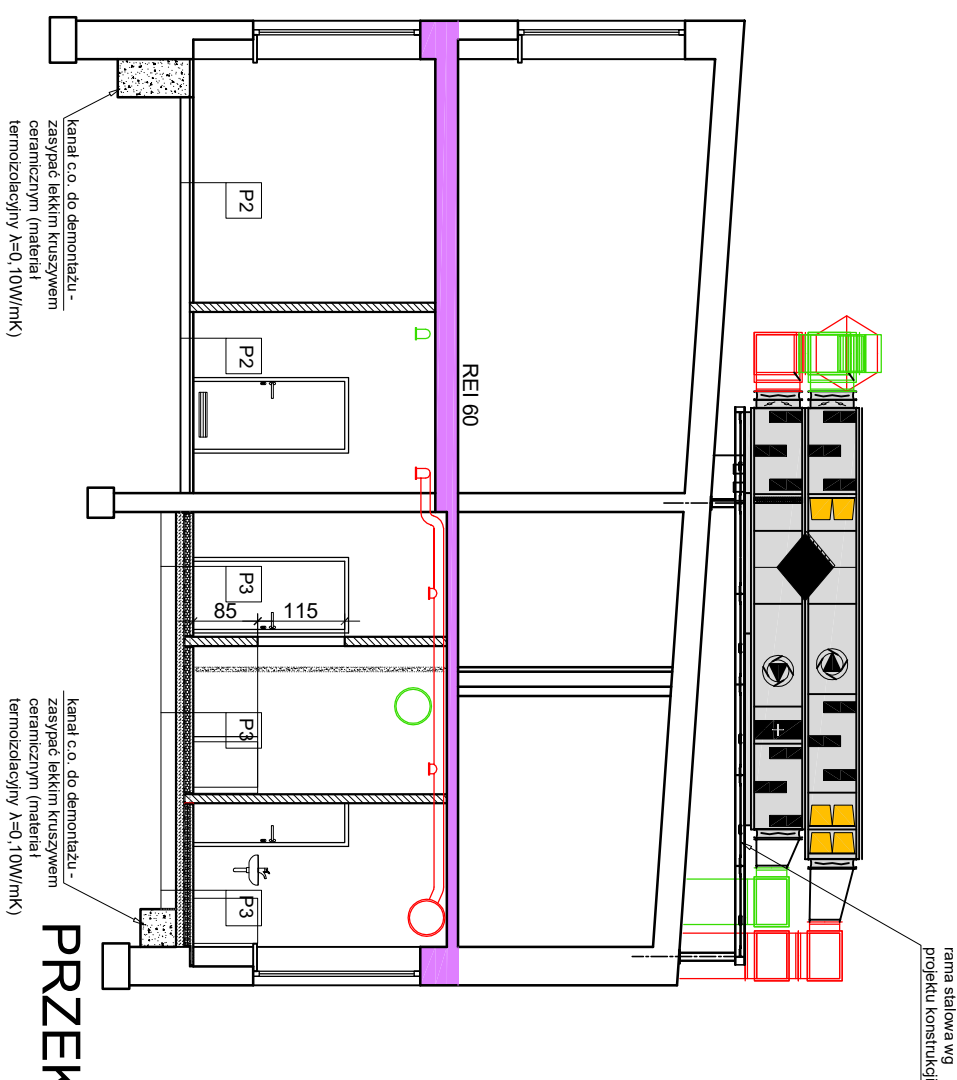


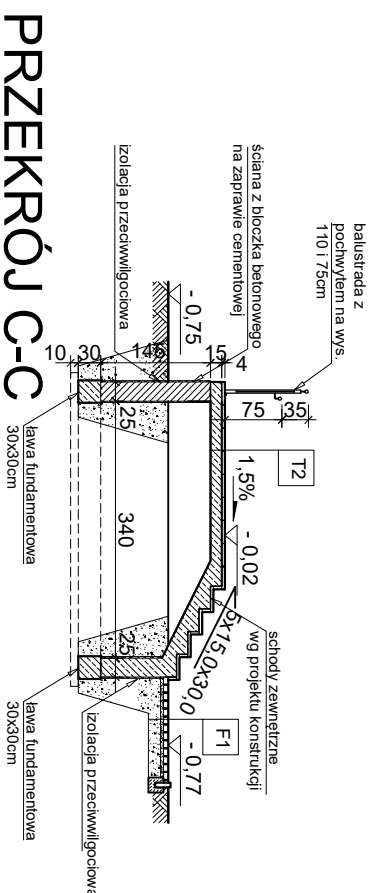
PRZEKROJE A-4



PRZEKRÓJ A-A



PRZEKRÓJ B-B



PRZEKRÓJ C-C₁

- | | |
|--|------------------------------------|
| <p>T1 - SCHODY NA GRUNCIE (1-3 stopnie)</p> <ul style="list-style-type: none"> - płyty lastykowe ze spadkiem 1,5% - podbeton z zaprawy cementowej - podbudowa z grubego żwiru lub pospółki <p>(zageszczonza mechanicznie)</p> <p>grunt</p> | <p>4cm</p> <p>10cm</p> <p>20cm</p> |
| <p>T2 - SCHODY NA GRUNCIE (4-5 stopni)</p> <ul style="list-style-type: none"> - płyty lastykowe ze spadkiem 1,5% - zbrojona płyta betonowa wg projektu konstrukcji | <p>4cm</p> <p>15cm</p> |
| <p>F1 - CHODNIK</p> <ul style="list-style-type: none"> - kostka betonowa - podsypka cementowo-piaskowa - podbudowa z grubego żwiru lub pospółki <p>(zageszczonza mechanicznie)</p> <p>grunt</p> | <p>6cm</p> <p>4cm</p> <p>20cm</p> |

- wykładzina podłogowa PCV/panele
- wysyłka samopozjonująca
- grunt (na podłoża niechłonne)
- istn. posadzka lastyko

- P2 - PODŁOGA NA GRUNCIE - sale przedszkolne

- Istniejącą wykładzinę PCV należy zdemontować. Podłoże przeszlifować usuwając pozostałości wykładziny i starego kleju odkurzyć.

- wykładzina podłogowa PCV
- płynna folia uszczelniająca (w pom. mokrych)
- wylewka samopoziomująca
- grunt
- istn. posadzka

- P3 - PODŁOGA NA GRUNCIE - ogrzewanie podłogowe - kuchnia

- | Usunąć wszystkie istn. warstwy, posadzić na gruncie na głębokość 27 | |
|---|--------|
| - wykładzina podłogowa PCV | |
| - plynna folia uszczelniająca | |
| - zaprawa samopoziomująca | 0,5mm |
| - grunt | |
| - jastytych | 5,0cm |
| - płyta systemowa rolowana (styropian+folia laminowana) | 3,0cm |
| ($\lambda=0,038\text{W/MK}$) | |
| - płyty styropianowe EPS 200-036 ($\lambda=0,031\text{W/MK}$) | 6,0cm |
| - izolacja przeciwwilgociowa | |
| - beton podkładowy | 10,0cm |
| - istn. podbudowa | |
| <i>współczynnik przenikania ciepła $U=0,30\text{ W/m}^2\text{K}$</i> | |

TEMAT:	PRZEBUDOWA CZĘŚCI POMIESZCZEŃ SZKOŁY PODSTAWOWEJ NR 1 NA PRZEDSZKOLE PUBLICZNE NR 2 "BAJKA"			
LOKALIZACJA:	MRAĆOWO, UL. KOPERNIKA 2, DZ. NR 29/1, 29/2 OBR. 6			
INWESTOR:	GMINA MIASTO MRAĆOWO		PODPIS:	
PROJEKTANT:	arch. JOLANTA PIEKIEWICZ upr. bud. 11/WMOCK/2006 WM 0176		DATA: 09.2019r	SKALA: 1:100
SPRACODAWCY:	arch. ANITA ŚWIAT upr. bud. 9/WMOCK/2007 WM 0187	PODPIS:	RYŚ NR	A-4
STUDIUM:	PROJEKT BUDOWLANO-WYKONAWCZY			
BRANŻA:	ARCHITEKTURA			
TEMAT:	PRZEKROJE			